



FICHE
TECHNIQUE

CHRONOS



GENERAL
ADMISSION



PREMIUM

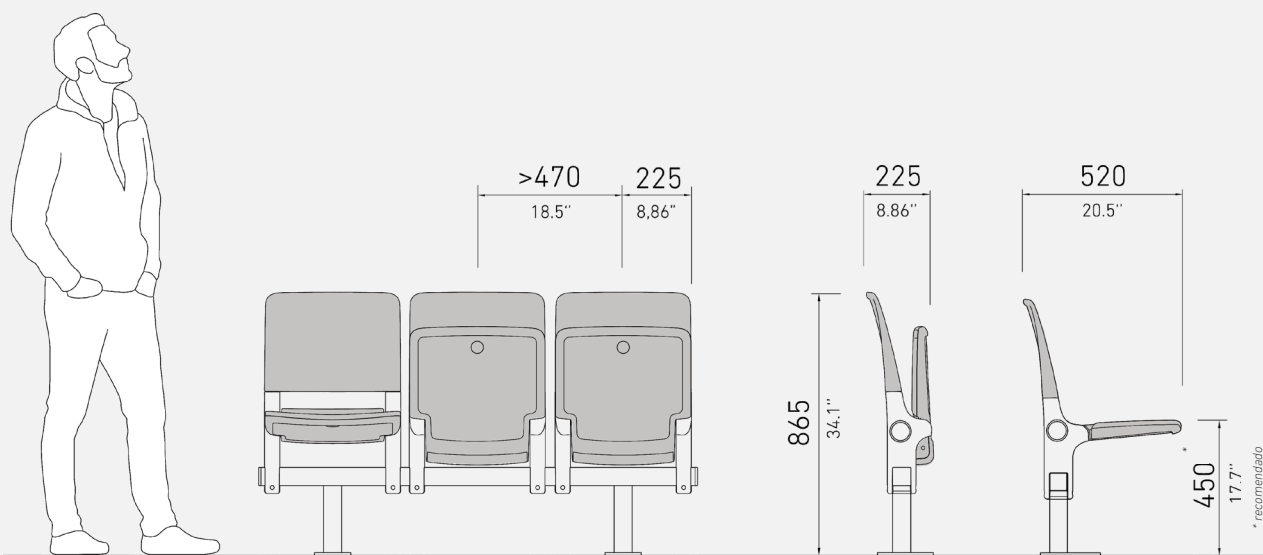
Siège rabattable ergonomique et durable, conçu selon une approche d'écoconception qui prend en compte l'impact environnemental à toutes les étapes du processus. Fabriqué à partir de matériaux recyclables, il offre une solution respectueuse de l'environnement sans compromettre le confort ni la durabilité.

Son design élégant et fonctionnel, associé à une large gamme de finitions et d'accessoires, permet de l'adapter aux différentes zones des enceintes sportives, des espaces grand public aux zones premium. De plus, il s'agit d'un produit sans maintenance, idéal pour les installations à forte fréquentation telles que les stades et les arenas.

| CHRONOS



DIMENSIONS



Modèle **Chronos Standard**

* Voir l'annexe pour toutes les configurations

| Caractéristiques



Le siège peut être fixé à la **contremarche** dans la zone d'installation (gradins).



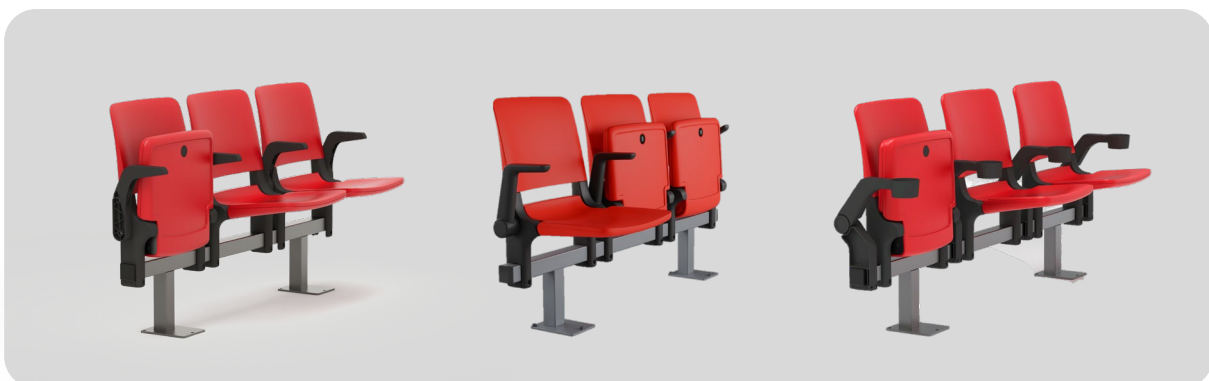
Le siège peut être **fixé au sol** dans la zone d'installation.



Fauteuil monté sur une **barre en acier**, avec un système de bridage ou de soudage, adaptable entre la barre et les piétements



Dossier ergonomique offrant un repos et un confort optimaux.



Différents types d'**accoudoirs** disponibles.

| Accessoires



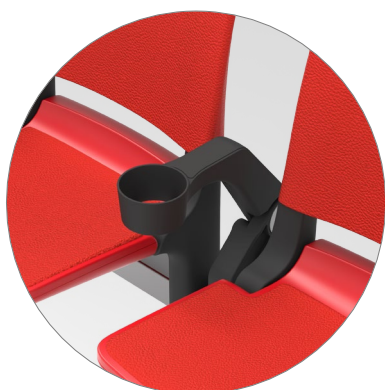
**Accoudoir rabattable
avec capot en plastique**



**Accoudoir rabattable
semi-tapissé**



Accoudoir fixe



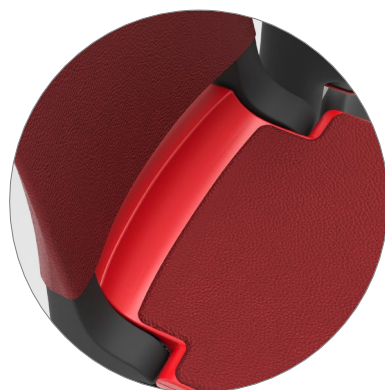
**Accoudoir rabattable
avec porte-gobelet**



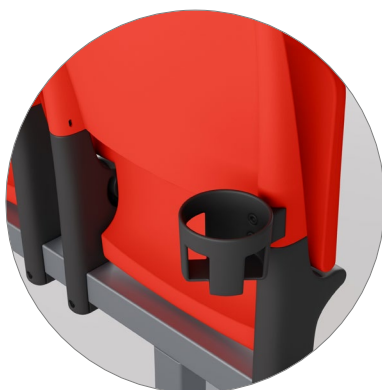
**Numérotation
de rangée**



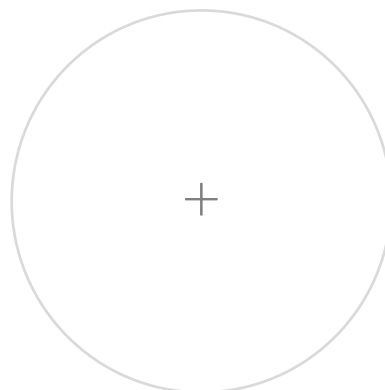
**Numérotation de
siège**



**Assise et dossier
tapissés [T2]**



**Porte-gobelet
arrière**

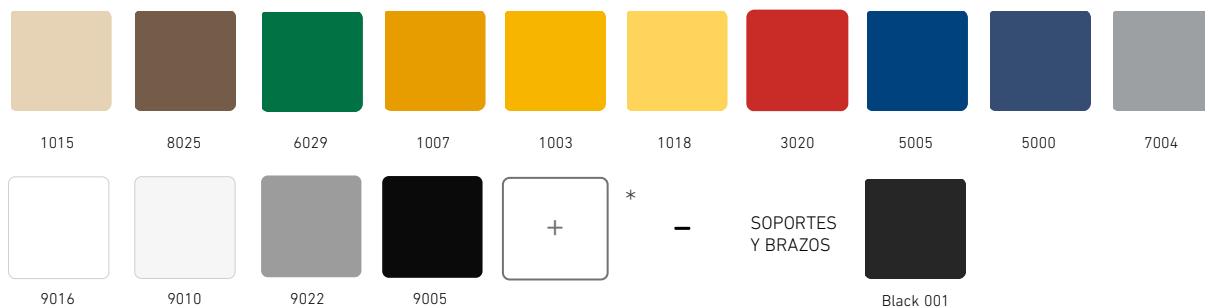


* Pour plus d'options et d'accessoires, veuillez nous contacter.

Matériaux et finitions

SÉLECTION DES PIÈCES PLASTIQUES

OUTDOOR

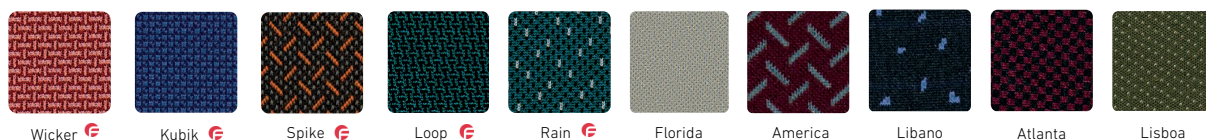


* Options de couleur avec protection UV/FR validées par Xenotest. Pour d'autres options disponibles, veuillez consulter notre équipe commerciale.

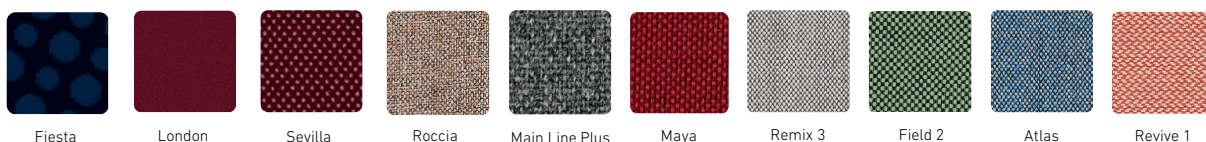
SÉLECTION DES TAPISSERIES

INDOOR

COMFORT



ELEGANCE



OUTDOOR

TECH

Valencia (SPRADLING)*



SÉLECTION DES PIÈCES MÉTALLIQUES



* Veuillez contacter notre équipe commerciale pour connaître l'ensemble des tapisseries et finitions disponibles.

Toujours, afin de faciliter l'accès du client aux dernières nouveautés, FIGUERAS se réserve le droit d'introduire les modifications et variations qu'elle jugera les plus appropriées et opportunes pour la commercialisation de ses produits.

Spécifications techniques

› Dimensions:

- Entreaxe : > 470 mm
- Profondeur : 225 mm
- Hauteur : 865 mm

› Assise et dossier:

Ensemble composé d'une assise et d'un dossier fabriqués en **polypropylène copolymère injecté**, conçu pour les installations sportives et les espaces publics. Son design ergonomique, sa résistance aux intempéries et son faible entretien garantissent une longue durée de vie et un grand confort pour l'utilisateur.

- **Matériau:** polypropylène copolymère texturé et doux.
- **Inclinaison du dossier :** 12° fixe pour un meilleur confort et une ergonomie optimisée.
- **Système d'assise :** rabattable par gravité au moyen d'un contrepoids interne en acier, sans mécanismes supplémentaires ni maintenance.
- **Protection UV :** selon ISO 4892-2.
- **Résistance au feu :** UNE – EN 1021 parties 1 et 2, CAL TB 117.
- **Entretien :** ne nécessite aucune lubrification ; nettoyage simple à l'eau et au détergent neutre.

› Tapisserie*:

Normes de réaction au feu :

- **Espagne:** UNE-EN 1021 parties 1 et 2.
- **France:** NF D 60 – 013.
- **Italie:** UNI 9175 Classe 1.IM.
- **Allemagne:** DIN 66084.
- **Royaume-Uni:** BS 5852 (avec tissu homologué).
- **États-Unis:** CAL TB 117.

› Cotés et accoudoirs :

Supports latéraux fabriqués en polyamide (PA) renforcé à 30 % de fibre de verre. Conçus pour loger l'axe de pivotement de l'assise et des butées intégrées limitant son mouvement. Ils forment un ensemble compact avec le dossier et l'assise, facilitant la manipulation et le montage.

- **Matériau :** polyamide renforcé en fibre de verre.
- **Protection UV :** Selon ISO 4892-2.
- **Couleur disponible :** Noir.

› Structure Métallique:

Fabriquée en tube et tôle d'acier, soudés à l'arc avec fil continu.

- Galvanisation à froid + peinture en poudre (70–80 µm), selon EN ISO 1461.
- Tubes jusqu'à 2 mm : UNE-EN 10305 partie 3 : E-220.
- Tubes > 2 mm : S275JR.
- Tôle d'acier : EN 10111 : DD12

› Installation:

- Montage sur barre en acier au moyen de supports latéraux et d'une fixation frontale, sans interférence avec les pieds de la barre.
- Compatible avec une fixation au sol, à la contremarche ou sur les systèmes mobiles Figueras.
- Installation et démontage rapides.

Certificats

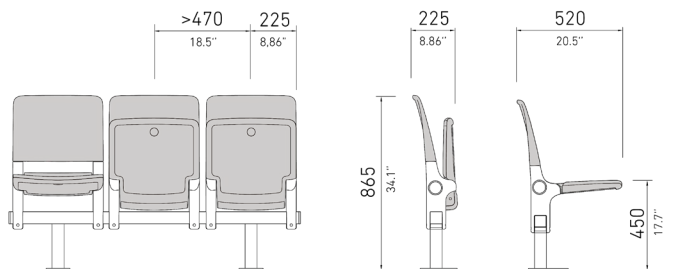
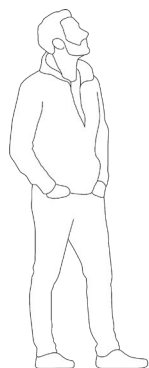
	Siège	Pièces Métalliques	Pièces plastiques	Mousse	Tissu	Barrière Anti-feu
OPTION STANDARD	UNE-EN ISO 9001 / 14001	●				
	UNE-EN ISO 14006	●				
	UNE-EN 12727 - Nivel 4	●				
	ISO 4892-2			●		
	UNE-EN ISO 9227		●			
	UNE-EN ISO 2409		●			
	ACV	●				
OPTION TAPISSÉE	* Normes de réaction au feu			●	●	
	ISO 105 – B02 (outdoor)				●	
	UNE EN ISO 12947				●	

Toute fois, afin de faciliter l'accès du client aux dernières nouveautés, FIGUERAS se réserve le droit d'introduire les modifications et variations qu'elle jugera les plus appropriées et opportunes pour la commercialisation de ses produits.

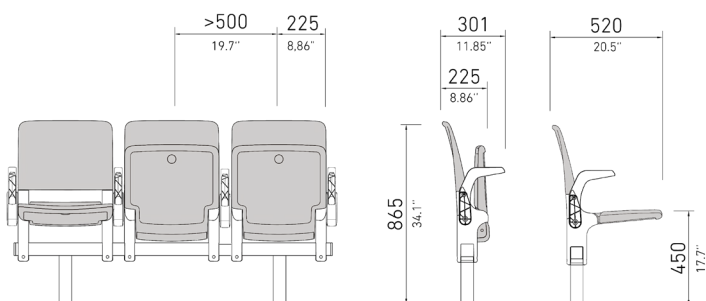
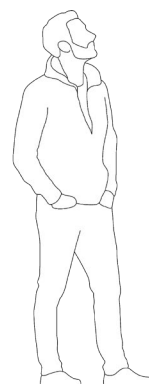
ANNEXE

DIMENSIONS CHRONOS

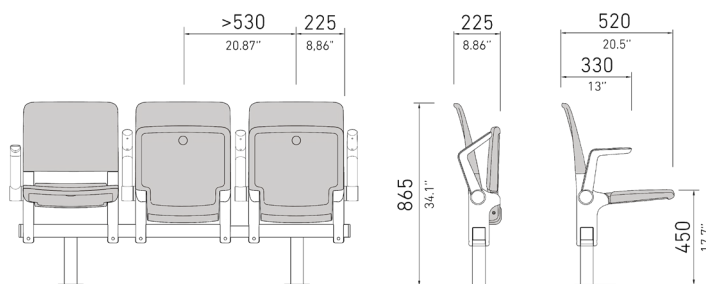
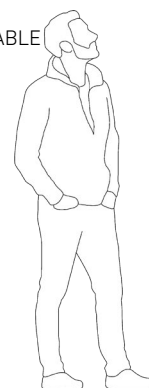
CHRONOS MOD. STANDARD



CHRONOS ACCOUDOIR FIX

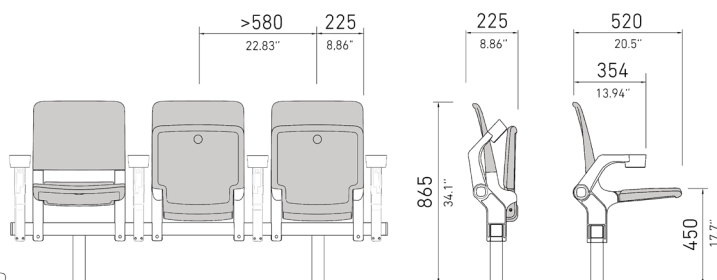


CHRONOS ACCOUDOIR RABATTABLE



CHRONOS

ACCOUDOIR RABATTABLE PORTE-GOBELET



Toutefois, afin de faciliter l'accès du client aux dernières nouveautés, FIGURAS se réserve le droit d'introduire les modifications et variations qu'elle jugera les plus appropriées et opportunes pour la commercialisation de ses produits.

CHRONOS
PORTE-GOBELET ARRIÈRE

