



FICHA TÉCNICA

# CHRONOS



GENERAL  
ADMISSION



PREMIUM

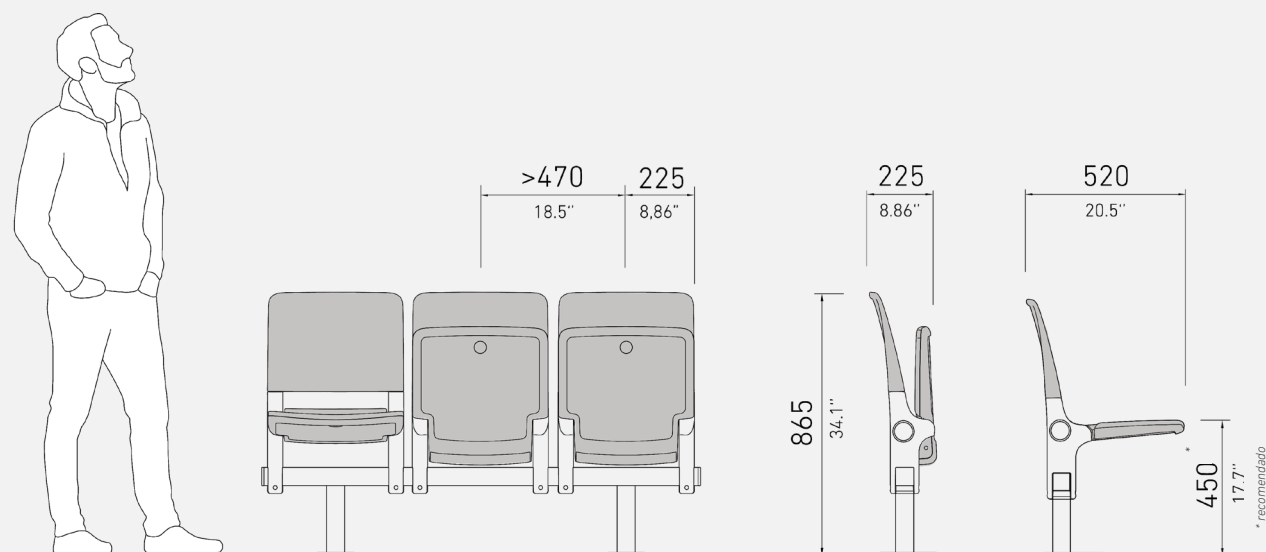
**Asiento plegable ergonómico y sostenible**, diseñado con un enfoque de ecodiseño que considera el impacto ambiental en todas las etapas del proceso. Fabricado con materiales reciclables, ofrece una solución respetuosa con el medio ambiente sin comprometer el confort ni la durabilidad.

Su diseño elegante y funcional, junto con una amplia variedad de acabados y accesorios, permite adaptarlo a distintas **zonas de recintos deportivos**, desde **áreas generales** hasta espacios **premium**. Además, es un producto libre de mantenimiento, ideal para instalaciones con alta rotación de público como **estadios y arenas**.

# | CHRONOS



## DIMENSIONES



Modelo **Chronos** Standard

\* Ver anexo para todas las configuraciones

## | Características



El asiento puede ir fijado a **contrahuella** en la zona de instalación (gradería).



El asiento puede ir **fijado en el suelo** en la zona de instalación.



Butaca montada sobre **barra de acero**, con *sistema de embridado o soldado*, adaptable entre la barra y los pies.



**Respaldo** ergonómico para un descanso y confort óptimos.



Diferentes tipos de brazos disponibles.

| Accesorios



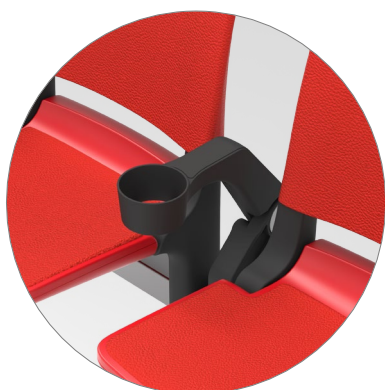
Reposabrazos abatible con cubierta de plástico



Reposabrazos abatible semi-tapizado



Reposabrazos fijo



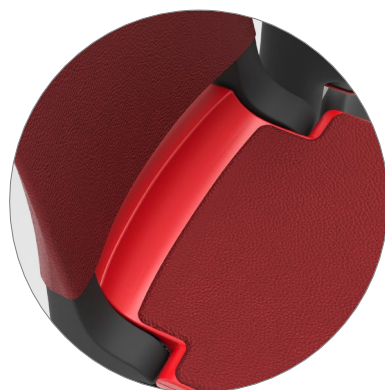
Reposabrazos abatible con posavasos



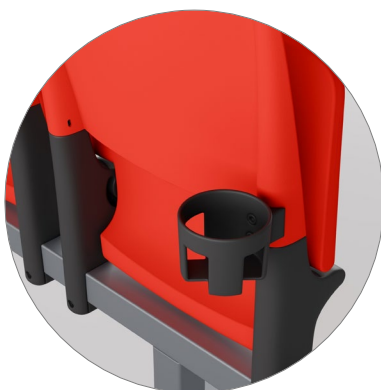
Numeración fila



Numeración butaca



Asiento superior y respaldo tapizados [T2]



Posavasos trasero

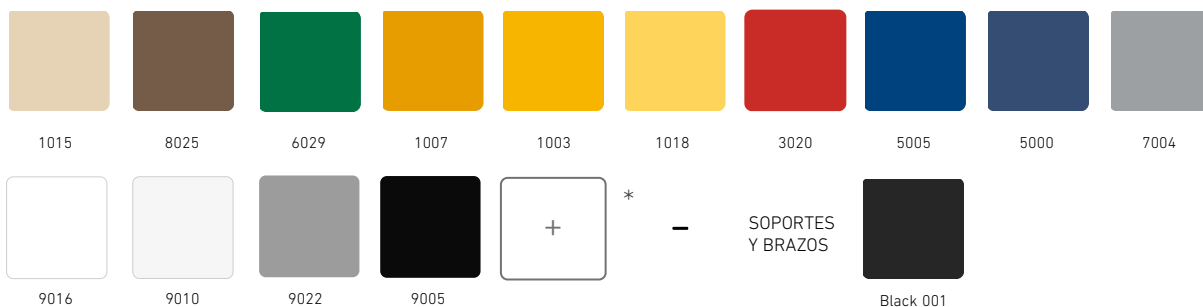


\* Para más opciones y accesorios, contáctenos.

# Material es y Acabados

## SELECCIÓN PARTES PLÁSTICAS

OUTDOOR

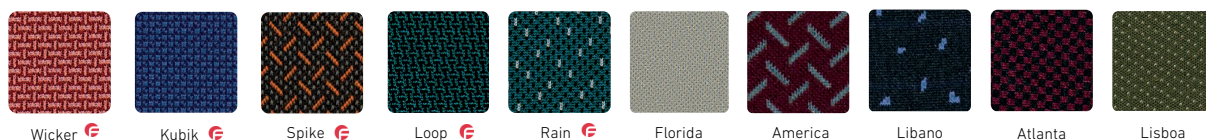


\* Opciones de color con protección UV/FR validadas con Xenotest. Para otras opciones disponibles consulte con nuestro equipo comercial.

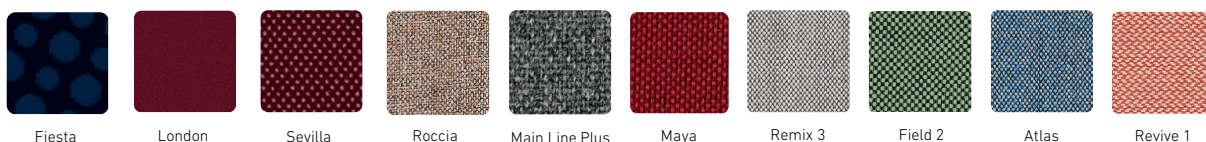
## SELECCIÓN TAPICERIAS

INDOOR

### COMFORT

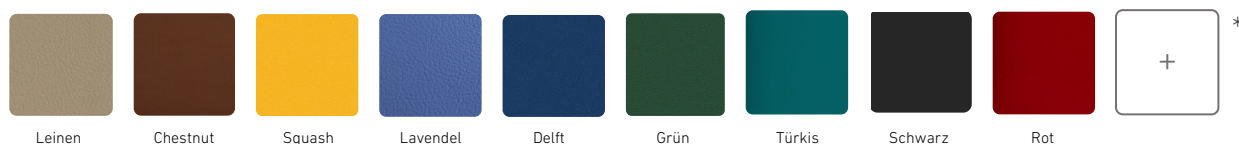


### ELEGANCE



OUTDOOR

### TECH Tecno Valencia (SPRADLING)\*



## SELECCIÓN PARTES METÁLICAS



\* Por favor, póngase en contacto con nuestro equipo comercial para conocer toda la variedad de tapicerías y acabados disponibles.

## Especificaciones Técnicas

### > Dimensiones:

- Ancho entre ejes: > 470 mm
- Profundidad: 225 mm
- Altura: 865 mm

### > Asiento y Respaldo:

Conjunto compuesto por asiento y respaldo fabricados en **polipropileno copolímero inyectado**, diseñado para instalaciones deportivas y espacios públicos. Su diseño ergonómico, resistencia a la intemperie y bajo mantenimiento garantizan una larga vida útil y comodidad para el usuario.

- **Material:** Polipropileno copolímero texturizado y suave.
- **Inclinación del respaldo:** 12° fija para mayor confort y ergonomía.
- **Sistema de asiento:** Abatible por gravedad mediante contrapeso interno de acero, sin mecanismos adicionales ni mantenimiento.
- **Protección UV:** según ISO 4892-2.
- **Resistencia al fuego:** UNE – EN 1021: 1 y 2, CAL TB 117.
- **Mantenimiento:** No requiere lubricación; limpieza sencilla con agua y detergente neutro.

### > Tapicería: \*

Normas de reacción al fuego:

- **España:** UNE-EN 1021 Partes 1 y 2.
- **Francia:** NF D 60 – 013.
- **Italia:** UNI 9175 Clase 1.IM.
- **Alemania:** DIN 66084.
- **British:** BS 5852 (con tejido homologado).
- **USA:** CAL TB 117.

### > Costados y Brazos:

Soportes laterales fabricados en poliamida (PA) reforzada con 30% fibra de vidrio. Diseñados para alojar el eje de pivotación del asiento y topes integrados que limitan su movimiento. Forman un bloque compacto junto al respaldo y asiento, facilitando manejo y montaje.

- **Material:** Poliamida reforzada con FV.
- **Protección UV :** según ISO 4892-2.
- **Color disponible:** Negro.

### > Estructura Metálica:

Fabricada en tubo y placa de acero, soldados por arco con alambre continuo.

- **Galvanizado en frío + pintado en polvo (70-80 µm)**, según EN ISO 1461.
- **Tubos hasta 2 mm:** UNE-EN 10305 parte 3: E-220
- **Tubos >2 mm:** S275JR.
- **Chapa de acero:** EN 10111: DD12.

### > Instalación:

- Montaje sobre barra de acero mediante soportes laterales y fijación frontal, sin interferencia con pies de barra.
- Compatible con fijación al suelo, contrahuella o sistemas móviles Figueras.
- Instalación y desmontaje rápido.

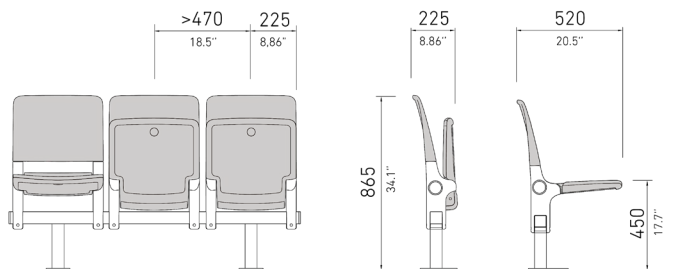
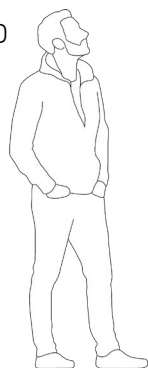
## Certificados

	Asiento	Partes Metálicas	Partes plásticas	Espuma	Tapicería	Barrera Anti-fuego
OPCIÓN ESTÁNDAR	UNE-EN ISO 9001 / 14001	●				
	UNE-EN ISO 14006	●				
	UNE-EN 12727 - Nivel 4	●				
	ISO 4892-2			●		
	UNE-EN ISO 9227		●			
	UNE-EN ISO 2409		●			
	ACV	●				
OPCIÓN TAPIZADA	* Normas de reacción al fuego			●	●	
	ISO 105 – B02 (outdoor)				●	
	UNE EN ISO 12947				●	

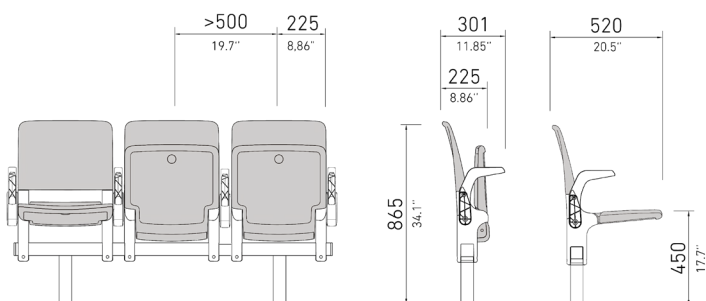
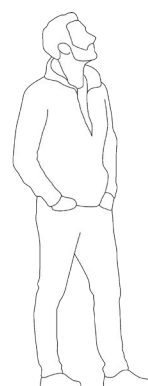
# ANEXO

## DIMENSIONES CHRONOS

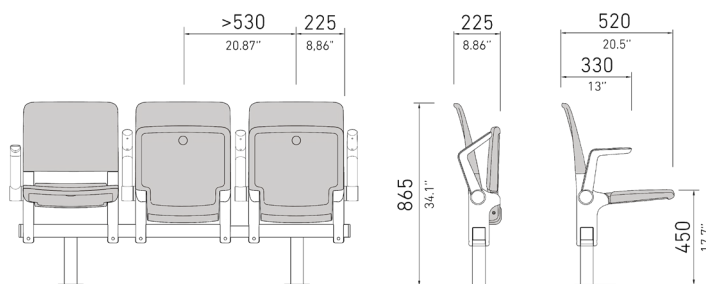
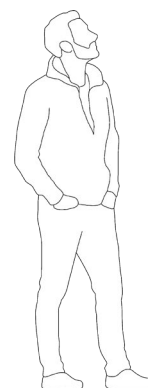
### CHRONOS MOD. STANDARD



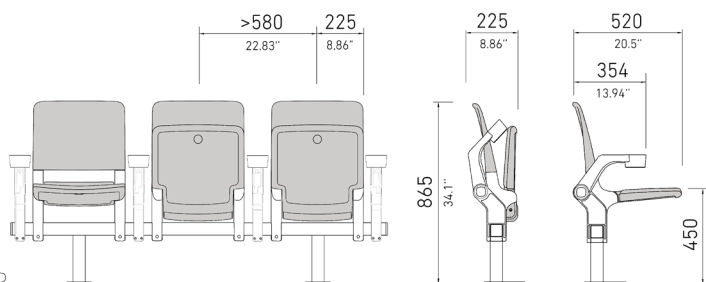
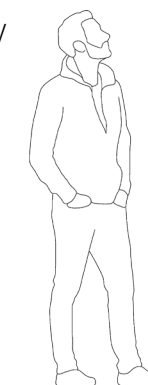
### CHRONOS BRAZO FIJO



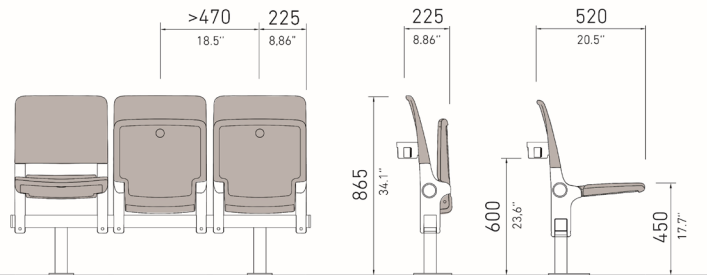
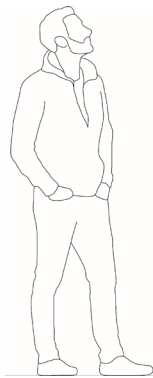
### CHRONOS BRAZO TIP-UP



### CHRONOS B.TIP-UP CON PV



**CHRONOS PV TRASERO**



No obstante, al objeto de facilitar al cliente las últimas novedades, FIGUERAS se reserva la facultad de introducir las modificaciones y variaciones que estime más adecuadas y convenientes para comercializar sus productos.